



ČESKÁ
ABILYMPIJSKÁ
ASOCIACE

ADAM PRVNÍ s.r.o.,
architektonický ateliér

Jindřišská 746
Pardubice
530 02

Vyřizuje:
Bělohávková Alena

Telefon:
466 052 055
774 410 012

Datum:
6.11.2018

VĚC: Stanovisko k projektové dokumentaci ke společnému územnímu a stavebnímu řízení

Na Vaše vyžádání jsme posoudili uvedenou stavbu z hlediska zákona č. 183/2006 Sb., o územním plánování a stavebním řádu (stavební zákon), ve znění pozdějších předpisů (dále jen „stavební zákon“), jeho prováděcích vyhlášek a zejména vyhlášky č.398/2009 Sb., o obecných technických požadavcích zabezpečujících bezbariérové užívání staveb.

Místo stavby: Skuteč
Stavebník: Pardubický kraj, Komenského náměstí 125, Pardubice
Projektant : ADAM PRVNÍ s.r.o., Jindřišská 746, Pardubice

Č.zakázky: 18/11/114/SŘ Pce-be

Předmětem předložené dokumentace je stavba:

„ speciální základní škola Skuteč- půdní vestavba a přístavba“
na pozemcích parc. č. st. 478, 315, 512, 479, 2453/21
v katastrálním území Skuteč

Z hlediska plnění požadavků vyhlášky č.398/2009 Sb., lze stavbu posuzovat dle bodu a) a b) odst.(1), a odst.(2), § 2 a odst. (6), § 8 a nemáme k předložené dokumentaci připomínku.



ČESKÁ
ABILYMPIJSKÁ
ASOCIACE

Závěr:

Předložená projektová dokumentace má předpoklady vyhovět bezbariérovému přístupu. Stavební detaily a vybavení bezbariérovými prvky musí v realizační dokumentaci odpovídat vyhlášce č.398/2009 Sb., včetně jejích příloh a ČSN 73 6110 Projektování místních komunikací (změna Z1 2010).

Nemáme námitek k vydání společného územního rozhodnutí a stavebního povolení

V souladu s § 115 zákona č. 183/2006 Sb., o územním plánování a stavebním řádu (stavební zákon), ve znění pozdějších předpisů (dále jen „stavební zákon“), jeho prováděcích vyhlášek, žádáme tímto o stanovení podmínek pro bezbariérové užívání stavby a to:

- 1) Alespoň jeden stůl v každé učebně musí umožnit podjetí vozíčkáři v min. šířce 800 mm a hloubce 600 mm. Výška stolu musí být min. 700 mm.
- 2) V provozním řádu školy stanovit:
Povinnost určené osoby reagovat na nouzové volání z hygienické buňky pro OZP a poskytnout signalizujícímu pomoc.

Projektová dokumentace signována zpět: (STZ – odst. B.2.4.; půdorys 1.NP – navržený stav; půdorys 2.NP – navržený stav; půdorys podkroví – navržený stav; řez CC – navržený stav; pohledy (SZ,JV) – navržený stav; doporučené řešení hygienické buňky se sprchovým koutem; koordinační situace stavby)

KONZULTOVÁNO

S pozdravem

Česká abilympijská asociace, z.s.
Sladkovského 2824, 530 02 Pardubice
IČ: 67363156 / DIČ: CZ67363156
Tel.: 466 052 055 www.caacz.cz

.....
podpis / razítko

Vyjádření CAA převzal:

.....
firma

.....
jméno

7.11.2018
.....
datum

.....
podpis

Samozavírač u dveří – použije-li se na dveřní křídlo samozavírač, musí být se zpožděním (musí umožnit projetí vozíčkami).

Vstupní dveře na WC musí mít 200 mm nad klikou hmatný orientační znak a příslušný nápis v Braillově písmu ve standardní ražbě a to: WC ženy a WC muži.

Schodiště, stupnice a mezipodesty schodiště budou mít povrchovou úpravu s hodnotou smykového tření minimálně 0,5. Stupnice nástupního a výstupního schodu každého schodišťového ramene bude provedena v kontrastní barvě. Schodišťová ramena budou opatřena madly ve výši 900 mm + 750 mm. Madla budou přesahovat 150 mm první a poslední schodišťový stupeň. Odsazení madla u schodiště a ramp bude minimálně 60mm od svislé konstrukce a tvar madla bude umožňovat uchopení rukou shora a jeho pevné sevření.

Výtah – šachetní dveře budou řešeny v š. 900 mm. Klec výtahu je rozměrů 1100 x 1400 mm. Šachetní a klecové dveře jsou provedeny jako samočinné vodorovně posuvné dveře. Vybavení klece výtahu s požadavky na optickou, akustickou a hlasovou signalizaci budou řešeny v souladu ČSN EN 81-70 – část 70. Obousměrné dorozumívací zařízení musí umožňovat indukční poslech pro nedoslýchavé osoby a světelnou signalizaci.

Podlahy - vnitřních komunikací musí mít hodnotu součinitele smykového tření nejméně 0,5.

Toaleta se sprchou pro osoby s omezenou schopností, konkrétní řešení sociálního zařízení je přílohou této zprávy viz: „Doporučené řešení hygienické buňky se sprchovým koutem“. Tlačítko systému nouzového volání bude propojeno s ředitelnou a sborovnou.

Toaletní mísa bude opatřena bidetovým nástavcem.

Česká ablympijská asociace, z.s.
Sladkovského 2824, 530 02 Pardubice
IČ: 67363156 DIČ: CZ67363156
Tel: 402 053 992 www.caa.cz

B.2.5 Bezpečnost při užívání stavby

Objekt je proveden tak, že splňuje bezpečnost při užívání stavby, mechanickou odolnost, stabilitu a především požární bezpečnost. Objekt svým provozem nebude vykazovat hluk.

Návrh stavebních úprav zohledňuje podmínky vyhlášky 268/2009 Sb. O technických požadavcích na stavby, konkrétně § 15 o Bezpečnosti při provádění a užívání staveb.

B.2.6 Základní charakteristika objektů

a) stavební řešení,

Stavební činnost lze rozdělit do dvou částí.

Jedna se týká přístavby stávajícího objektu, která je novou částí a stavební úpravy a zásahy spojené s vnitřními úpravami části původní včetně půdní vestavby.

Přístavba rozšiřuje vnitřní dvorní křídlo bude organicky provozně vytvářet jednotu objektu, ale stavebně se jedná o novou část.

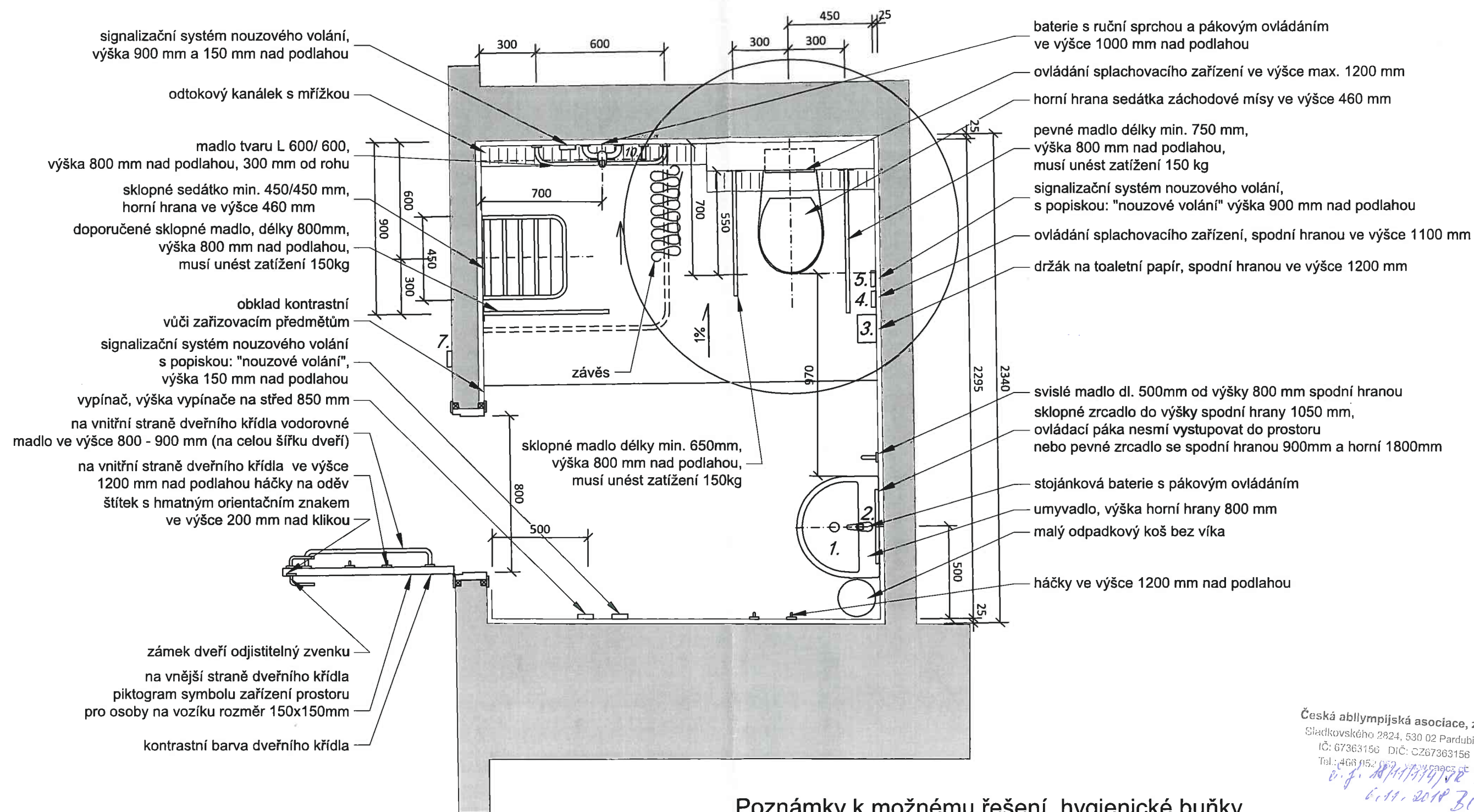
Založení nové části objektu je navrženo na základových pasech do hloubky 1,6m. Hloubka výkopu pro plošné založení bude proměnlivá a bude volena na základě těžitelnosti tak, aby únosnost byla přibližně stejná. Základy jsou navrženy jako staticky nezávislé (oddílané) od stávajících základů přilehlého objektu.

Konstrukční systém je navržen jako stěnový, základní materiál jsou cihelné bloky.

Nové stropy jsou navrženy jako prefamonolitické, na bázi nosníků a vložek vytvářejících monolitická žebra stropu. Celková tloušťka stropu 210mm s žebry v osové vzdálenosti 625mm a tloušťkou nadbetonávky 60mm. Beton stropu je navržen C20/25 – XC1 s přivytčením při horním povrchu sítěmi KARI

Střecha nad přístavbou a navazujícím stávajícím křídlem je navržena sedlového tvaru s jednotným sklonem 38° na obě strany hřebene. Krov je navržen vaznicového typu s vrcholovou vaznicí

Doporučené řešení hygienické buňky se sprchovým koutem M 1:25



Poznámky k možnému řešení hygienické buňky

1. UMYVADLO - NE ZDRAVOTNÍ, doporučujeme v šíři 500 mm z důvodu ponechání volné manipulační plochy v kabině a musí umožnit podjetí vozíčkáři.
2. STOJÁNKOVÁ BATERIE - NE ZDRAVOTNÍ
3. DRŽÁK NA TOALETNÍ PAPIR, umístit před čelo mísy a v dosahu osoby sedící na míse.
4. BOČNÍ OVLÁDÁNÍ SPLACHOVACÍHO ZAŘÍZENÍ, umístit před čelo mísy a v dosahu osoby sedící na míse.
5. SIGNALIZAČNÍ SYSTÉM NOUZOVÉHO VOLÁNÍ, umístit před čelo mísy a v dosahu osoby sedící na míse.

- ZÁSOBNÍK NA RUČNÍKY (SUŠÁK) A MÝDELNÍK osadit spodní hranou do výšky max. 1200 mm.

Česká ablympijská asociace, z.s.

Sladkovského 2924, 530 02 Pardubice

IČ: 67363156 DIČ: CZ67363156

Tel: 466 052 052

www.caacs.cz

6.11.2018 B1